

Linia cu rol constructiv și expresiv

Memorie de elefant

Trăsătură distinctivă a primelor civilizații, **scrierea** a reprezentat atât un **mijloc de comunicare**, cât și o **artă**. De-a lungul timpului au existat mai multe tipuri de scriere. Exemple de scrieri au fost descoperite pe diverse suprafețe: piatră, lemn, os, carapace de țestoasă, bambus, papirus, pergament, mătase și hârtie. S-au folosit diverse bețișoare, pana de pasăre, tocul cu peniță, pensula, cărbunele, cerneala etc. La început, scrierea a fost sub forma pictogramelor, care înfățișau obiecte sau concepte, și a evoluat într-un sistem de **semne grafice** prin care au fost reprezentate sunetele sau cuvintele unei limbi.

Grecii antici, preluând alfabetul fenician, au pus bazele scrierii fonetice, care a dat naștere mai multor alfabetice, inclusiv celui latin. Mai târziu, alfabetul latin a fost transmis, cu modificări, multor limbi moderne, inclusiv limbii române.

Caligrafia, care înseamnă în traducere „scriere frumoasă”, reprezintă arta redării literelor într-un mod cât mai expresiv, elegant și armonios. Literele sunt conturate cu ajutorul liniei, element plastic care ia naștere dintr-un punct în mișcare. **Expresivitatea liniei** în conturarea literei este dată de forma, mărimea, grosimea și poziția acesteia. Scrisul de mână este încă practicat astăzi, deși tehnicile avansate permit utilizarea unor variate instrumente și suprafețe de scris. Artă scrisului frumos este o cale de exprimare a emoțiilor și a sentimentelor, un mod de experimentare a propriului ritm, de stimulare a creativității și a imaginației.

Provocare creativă



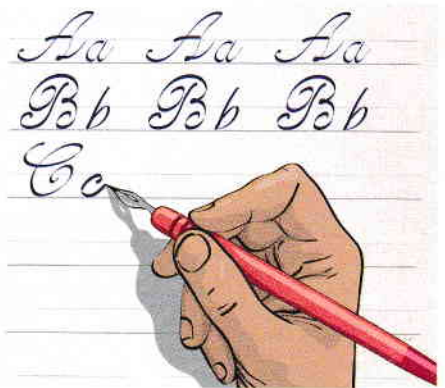
Folosind scrierea de mână, cursivă și legată, redactează o scrisoare adresată unui prieten (imaginar sau real).

Materiale și instrumente de lucru

- hârtie
- toc cu peniță sau stilou
- tuș sau cerneală

Etape de lucru

- Începe prin a-ți crea propriul set de litere, înfrumusețate cu puncte și linii decorative.
- Apoi, compune textul și scrie-l cu semnele create, într-un ritm propriu de mișcare.
- Pentru a scrie caligrafic, armonios și expresiv, ține cont de: viteza de scriere, presiunea asupra peniței, direcția liniei, legăturile dintre litere.
- Expune lucrarea în clasă, alături de ale celorlalți colegi. Analizați împreună stilurile personale de a forma literele și legăturile dintre ele.



Tema plastică

Nume elev

Data realizării

Sugestii de utilizare a planșei de lucru: **A.** suport pentru schița în creion a obiectului care va fi realizat tridimensional. **B.** Suport pentru lipirea fotografiilor sau a obiectului tridimensional realizat. **C.** suport pentru un colaj care reprezintă obiectul tridimensional realizat. **D.** material de lucru pentru realizarea obiectului tridimensional.

LBRIS

We know
books

LBRIS SCHIȚĂ DUPĂ NATURĂ

We know books

Formă și perspectivă

Memorie de elefant

Imaginile din natură te pot inspira în a desena diverse compoziții, folosind creionul sau culorile. Această activitate se numește **documentare**. Îți vei pune astfel în valoare abilitatea de a trasa, a contura și a hașura, realizând schițe sau studii după natură.

Schița este un desen rapid, o idee sau o imagine venită imediat, pe care nu vrei să o pierzi, așa că o redai pe ce ai la îndemână. Schița poate fi un peisaj văzut din autocar sau o plantă care te impresionează prin linie și formă. Este un exercițiu de imaginație, dar mai ales de observație. Dintre etapele conceperii unui tablou, schița este prima etapă, aceea în care observi și surprinzi esențialul din fiecare imagine. De asemenea, pentru a reprezenta în desen (în plan bidimensional) obiecte tridimensionale din lumea reală, folosești **metoda perspectivei**. Prin intermediul perspectivei, arăți că un obiect este mai departe de privitor decât un altul, creând astfel iluzia de adâncime.

Provocare creativă



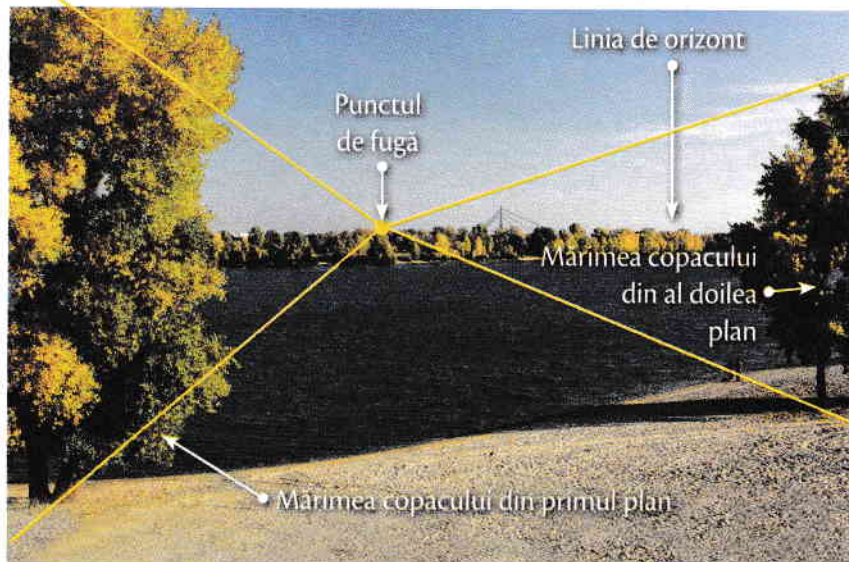
Realizează o schiță după imaginea de mai jos.
Organizează compoziția astfel încât să sugerezi perspectiva.

Materiale și instrumente de lucru

- hârtie
- creion sau cărbune

Etape de lucru

- Analizează cu atenție fotografia.
- Identifică linia orizontului (linia care unește cerul cu pământul) și trasează-o în pagină.
- Stabilește pe această linie punctul de fugă (punctul spre care se îndreaptă liniile imaginare de la obiectele de desenat la linia orizontului. Aceste linii te ajută să definești formele obiectelor de desenat, dând tabloului unitate și realism.
- Definitivează toate elementele ce alcătuiesc tabloul, apoi șterge liniile ajutoare.



Tema plastică

Nume elev

Data realizării

Sugestii de utilizare a planșei de lucru: **A.** suport pentru schița în creion a obiectului care va fi realizat tridimensional. **B.** Suport pentru lipirea fotografiei sau a obiectului tridimensional realizat. **C.** suport pentru un colaj care reprezintă obiectul tridimensional realizat. **D.** material de lucru pentru realizarea obiectului tridimensional.

LBRIS

We know
books

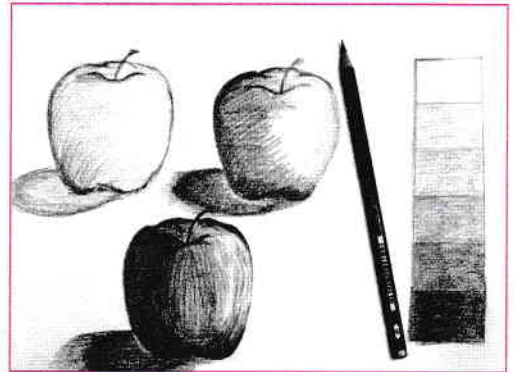
Griuri valorice

Memorie de elefant

Colorile din curcubeu sunt, de fapt, rezultatul separării unei raze albe de lumină într-o gamă de culori. Putem spune, așadar, că ele compun împreună lumina albă. Așadar, albul este o sumă a tuturor culorilor, nu o culoare în sine. De asemenea, negrul este o absență a culorilor, deci a luminii; el este întunericul. Prin urmare, **albul**, **negrul** și ceea ce rezultă din combinația lor (griul) sunt nonculori, nu au calități cromatice.

Amestecate în cantități diferite, cele două **nonculori** dau trepte de griuri sau griuri valorice deschise ori închise. Trecerea treptată de la alb, prin **griuri valorice** deschise și închise, până la negru poartă numele de **scară valorică**.

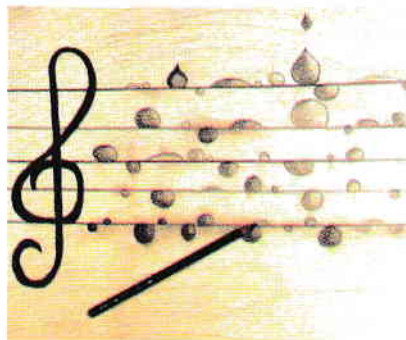
Nonculorile și griurile valorice obținute din amestecul acestora sunt folosite în pictură la deschiderea și închiderea culorilor, la obținerea tonurilor, pentru redarea umbrelor și a luminilor, pentru redarea volumului unui obiect.



Provocare creativă



Realizează o compoziție cu subiectul: *Stropi de ploaie*, folosind alb, negru și griuri rezultate din amestecul acestora. Poți să pictezi sau să hașurezi picăturile de ploaie în cât mai multe griuri.

**Materiale și instrumente de lucru**

- hârtie
- creion sau pensule de diferite mărimi, la alegere
- o paletă pentru amestecuri de culori
- tempera
- vas cu apă

Tehnica de lucru

- pensulație sau hașurare, la alegere
- pictură în tempera pe hârtie sau desen în creion, la alegere.

Tema plastică

Nume elev

Data realizării

Sugestii de utilizare a planșei de lucru: **A.** suport pentru schița în creion a obiectului care va fi realizat tridimensional. **B.** Suport pentru lipirea fotografiei sau a obiectului tridimensional realizat. **C.** suport pentru un colaj care reprezintă obiectul tridimensional realizat. **D.** material de lucru pentru realizarea obiectului tridimensional.

LBRIS

We know
books